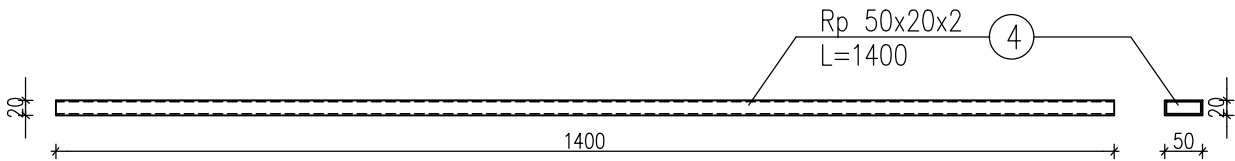
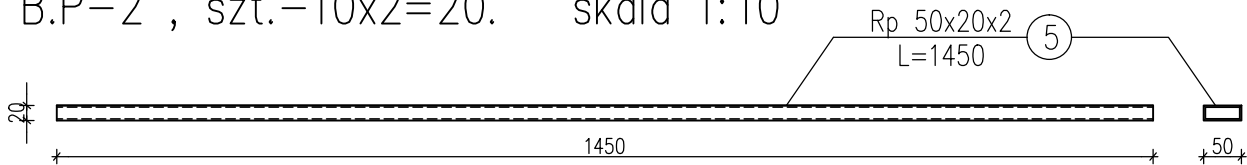


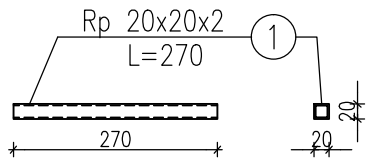
B.P-1 , szt.-3x2=6. skala 1:10



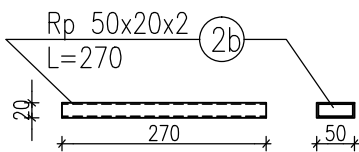
B.P-2 , szt.-10x2=20. skala 1:10



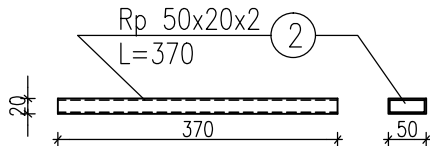
B.S-1 , szt.-49. skala 1:10



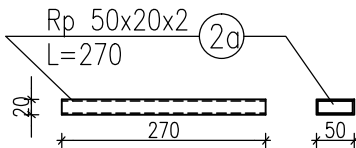
B.S-2b , szt.-2 skala 1:10



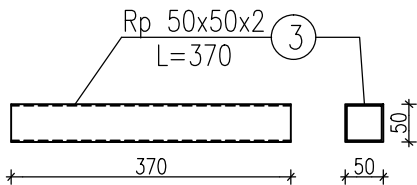
B.S-2 , szt.-2 skala 1:10



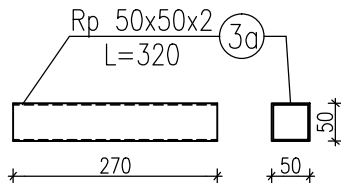
B.S-2a , szt.-12 skala 1:10



B.S-3 , szt.-5 skala 1:10



B.S-3a , szt.-13. skala 1:10



- UWAGI :
- 1. Wszystkie połączenia spawane wykonać jako czołowe, grubości łączonych elementów, na całej długości ich styku.
 - 2. Ostre krawędzie blach oraz nadlewy spoin szlifować.

Stal: Nierdzewna, spawalna
np: 1.4301 bądź inna o podobnych parametrach

<p>Uwagi:</p> <p>1. WSZYSTKIE WYMIARY POWINNY ZOSTAĆ SPRAWDZONE PRZEZ WYKONAWCĘ PRZED ROZPOCZĘCIEM ROBÓT BUDOWLANYCH. W CELU WYJAŚNIENIA EWENTUALNYCH WĄTPLIWOŚCI NALEŻY ZWRÓCIĆ SIĘ DO PROJEKTANTA.</p> <p>2. WSZELKIE ROZBIEŻNOŚCI I ZMIANY WYNIKŁE W TRAKCIE BUDOWY UZGADNIĄC Z ZALECENIAMI PRODUCENTA DRZWI</p> <p>3. OTWORY POD MONTAŻ STOLARKI (ŚLUSARKI DRZWIOWEJ) WYKONAĆ ZGODNIE Z ZALECENIAMI PRODUCENTA DRZWI</p> <p>4. WEWNĘTRZNE DRZWI W POMIESZCZENIACH SANITARNYCH WYPOSAŻYĆ W KRATKI WENTYLACYJNE</p> <p>5. WSZYSTKIE ROBOTY SPECJALISTYCZNE WYKONYWAĆ POPRZECZ SPRAWDZONYCH WYKONAWCÓW ZGODNIE Z OBOWIAZUJĄCYMI NORMAMI ORAZ WYTYCZNYMI PRODUCENTÓW MATERIAŁÓW I URZĄDZEŃ.</p> <p>6. UŻYTE MATERIAŁY I URZĄDZENIA POWINNY POSIADAĆ WSZYSTKIE WYMAGANE ATESTY I APROBATY</p> <p>7. W PRZYPADKU ROZBIEŻNOŚCI W PODKŁADACH BUDOWLANYCH I ROZWIĄZANIACH OPRACOWAŃ BRANŻOWYCH OBOWIAZUJE WERSJA Z CZĘŚCI ARCHITEKTONICZNEJ. NIEZALEŻNIE OD TEGO NALEŻY WYJAŚNIĆ Z PROJEKTANTEM KAŻDĄ ROZBIEŻNOŚĆ.</p>				
<p>WYKONAWCA ZOBOWIĄZANY JEST DO BEZWZGLĘDNEGO ZASTOSOWANIA UWAG ZNAJDUJĄCYCH SIĘ W PUNKCIE "UWAGI KOŃCOWE" OPISU TECHNICZNEGO PROJEKTU ARCHITEKTONICZNEGO-BUDOWLANEGO</p>				
<p>ROZMAŻANIE KONCEPCYJNE I TECHNICZNE ZAWARTÉ W NINIEJSZYM OPRACOWANIU CHRONIONE SĄ PRAWEM AUTORKIM. POMIENIANIE I ZMIANA CAŁOŚCI LUB FRAGMENTÓW OPRACOWANIA, A TAKŻE WYKORZYSTYWANIE W INNYM CELU NIŻ JEGO REALIZACJA BEZ PISEMNEJ ZGODY AUTORA I WŁAŚCICIELA JEST NARUSZENIEM TYCH PRAW.</p>				
<p>Główny Projektant/Main Designer:</p> <p>ARCHITEKCI GRABOWSKA GRABOWSKI AGG Spółka z o.o. 90-368 Łódź, ul. Piotrkowska 196, tel. 42 630 55 66, www.agg.pl</p>				
<p>Projektant/Designer:</p> <p>PRACOWNIA KONSTRUKCJI BUDOWLANYCH MICHAŁ BIEŃKOWSKI 94-202 ŁÓDŹ, ul. JĘCZMIENNA 2/4 m.1, tel. 503 153 396</p>				
<p>Projekt/Project:</p> <p>PROJEKT REMONTU PRZYSTANI W ARTURÓWKU W TYM DWÓCH BUDYNKÓW WRAZ Z PROJEKTEM OBIEKTÓW MAŁEJ ARCHITEKTURY I Z PROJEKTEM ZIELENI W RAMACH ZADANIA MODERNIZACJA PRZYSTANI NA OBIEKCIE REKREACYJNYM ARTURÓWEK - PLAN DLA OSIEDLI</p>				
<p>Adres inwestycji/Investment adress:</p> <p>91-513 Łódź, ul. Studencka 19 działka nr 18/3, 19/1 obręb B-14</p>				
<p>Inwestor/Investor:</p> <p>Miasto Łódź, ul. Piotrkowska 104, 90-926 Łódź w ramach, którego działła: Miejski Ośrodek Sportu i Rekreacji w Łodzi, ul. Ks. Skorupki 21</p>				
<p>Rysunek/Drawing:</p> <p>BP-1 , B.P-2, B.S-1, B.S-2, B.S-2a, B.S-3 oraz B.S-3a - ELEMENTY KONSTRUKCJI STATKU</p>				<p>Faza/Stage:</p> <p>PROJEKT WYKONAWCZY</p>
<p>Branża/Branch:</p> <p>K O N S T R U K C J A</p>				<p>Data/Date :</p> <p>04.2020</p>
	IMIĘ I NAZWISKO	NR UPR.BUD.	PODPIS	Skala/Scale :
Projektant:	mgr inż. MICHAŁ BIEŃKOWSKI	LOD/0298/P00K/05		1:10
Asystent:	mgr inż. DAGMARA KOZŁOWSKA			Nr Rys./Drawing NO.:
Asystent:	mgr inż. MAGDALENA RUSEK			K-W.5.37